

# MY SWEET PAPER CARD - DIY OLLIVANDERS BOX

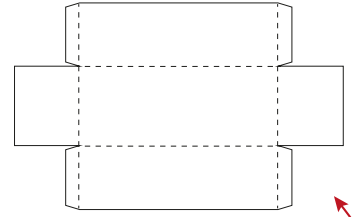
## INSTRUCTIONS

1



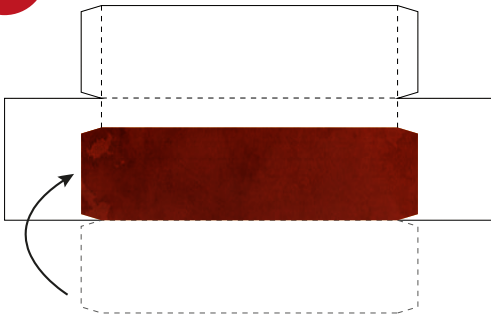
CUT THE TOP AND BOTTOM OF THE WAND BOX WITH A RULER AND AN EXACTO KNIFE (OR A CUTTER)

2



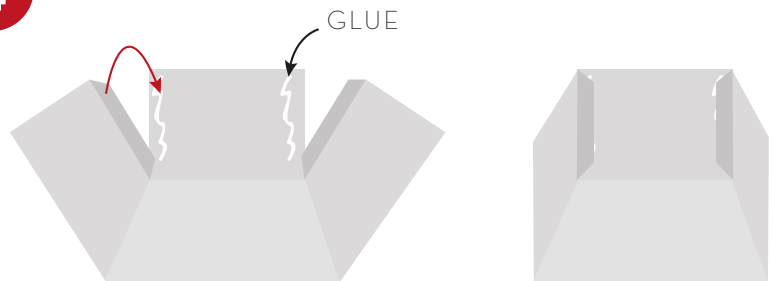
WITH A RULER AND A BONE FOLDER, SCORE THE BOX WHERE IT WILL BE FOLDED (THE LINES ARE NOT PRINTED FOR AESTHETIC REASONS, THEY ARE REPRESENTED IN THE WHITE SCHEME ON THE RIGHT : THE DOTTED LINES SHOW WHERE THE BOX WILL BE FOLDED)

3



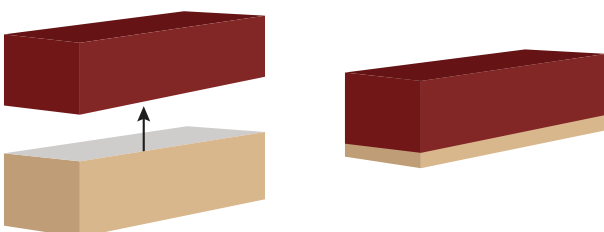
NOW THAT ALL THE LINES ARE SCORED, FOLD THEM ALL INWARD, DO IT ON THE TOP AND BOTTOM PARTS OF THE BOX.

4



APPLY SOME GLUE INSIDE BOTH THE ENDING FLAPS. STITCH DOWN THE SMALL SIDE'S FLAP ON THE GLUE, AND PRESS IT UNTIL THE GLUE DRIES.

5



PUT THE TOP PART ON THE BOTTOM PART AND : YOU'RE DONE !

# MY SWEET PAPER CARD - DIY OLLIVANDERS BOX

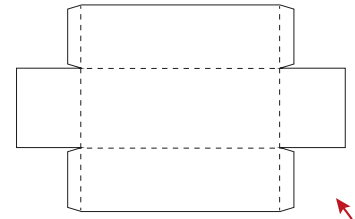
## INSTRUCTIONS

1



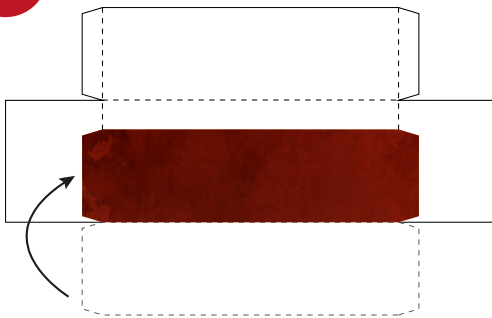
DÉCOUPEZ LE HAUT ET LE BAS DE LA BOITE EN SUIVANT LES CONTOURS EXTÉRIEURS, EN UTILISANT UN CUTTER ET UNE RÈGLE OU DES CISEAUX.

2



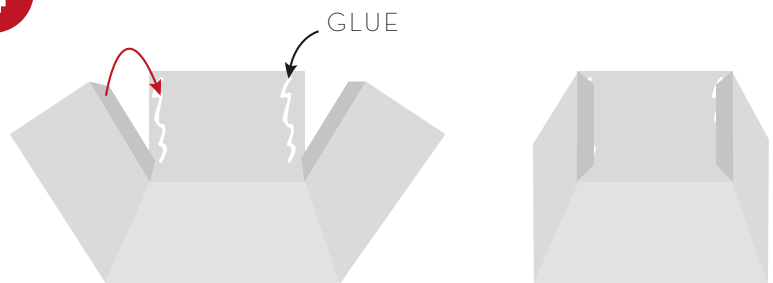
AVEC UNE RÈGLE ET UN PLOIR (OU LA POINTE D'UN COUTEAU ROND), MARQUEZ LES LIGNES DE PLIURE DE LA BOITE (LES LIGNES NE SONT PAS IMPRIMÉES POUR DES RAISONS ESTHÉTIQUE, ELLES SONT REPRÉSENTÉES SUR LE SCHÉMA CI-DESSUS À DROITE : LES LIGNES EN POINTILLÉS MARQUENT L'ENDROIT DES PLIS)

3



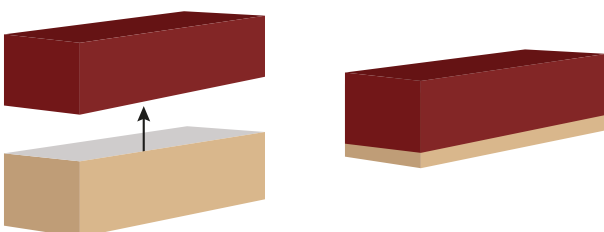
MAINTENANT QUE TOUTES LES LIGNES SONT MARQUÉES, PLIEZ LES PANS DE LA BOITE VERS L'INTÉRIEUR, FAITES LE POUR LE DESSUS ET LE DESSOUS DE LA BOITE.

4



APPLIQUEZ DE LA COLLE SUR LES DEUX BATTANTS OPPOSÉS DU COUVERCLE ET DU FOND. REPLIEZ LES LANGUETTES DES GRANDS CÔTÉS VERS L'INTÉRIEUR DE LA BOITE, ET PRESSEZ JUSQU'À CE QUE LA COLLE SÈCHE.

5



GLISSEZ LE FOND DANS LE COUVERCLE DE LA BOITE : VOUS AVEZ TERMINÉ !